



وزارة التربية

إدارة الشؤون التعليمية

مراقبة الامتحانات وشؤون الطلبة

نموذج الإجابة

المرحلة المتوسطة

الفترة الدراسية الرابعة

المادة : العلوم

الصف : الثامن

العام الدراسي

2016 / 2015

منطقة مبارك الكبير التعليمية



أولاً : الأسئلة الموضوعية: (٢٤ درجة)

٤٠

السؤال الأول:

اختر الإجابة الصحيحة علمياً لكل من العبارات التالية بوضع علامة (✓) في المربع المقابل لها : (٦ × ١)

١- تستطيع اللاسعات الإحساس في أي اتجاه لأنها ذات: ٢١

تماثل شعاعي تماثل ثنائي تماثل ثنائي جانبي غير متماثلة

٢- جميع الرخويات التالية تنتمي إلى طائفة بطنيات الأقدام ما عدا: ٣٥

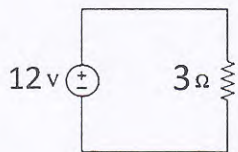
البزاق البطلينوس بلح البحر الحلازين

٣- أكبر طائفة في شعبة شوقيات الجلد : ٤٨

زنابق البحر خيار البحر قنفاذ البحر نجم البحر

٤- لكي يصبح الجسم مشحون بشحنة موجبة فإنه: ٧٦

يكتسب إلكترونات يفقد إلكترونات يكتسب بروتونات يفقد بروتونات

٥- شدة التيار للدائرة في الرسم المقابل تساوي: ٨٨ + ٨٧

4 A 9 A 15 A 36 A

٦- مادة تتكون من جزيئات غير قطبية: ١٠٥

السكر الزيت الملح بودرة الحليب

السؤال الثاني: أكتب بين القوسين كلمة (صحيحة) للعبارة الصحيحة و كلمة (خطأ) للعبارة

٥



غير الصحيحة علميا في كل مما يأتي: (١×٥)

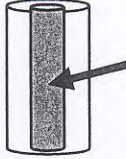
٤٥٥ (خطأ.....)

منطقة مبارك الكبير التعليمية
التوجيه الفني للعلوم

١- تعتبر دودة البلاناريا وحيدة الجنس.

٢- بعض الحشرات تمر بتحول ناقص حيث تتغير فيها الحشرة من البيضة إلى الحورية إلى الحشرة البالغة. (.....)

٨٤٥ (خطأ.....)



٣- الجزء المشار إليه بالسهم في العمود الجاف يمثل القطب السالب.

٩٤٥ (.....)

٤- تزيد القدرة الكهربائية بزيادة فرق الجهد والتيار.

١١٤٥ (.....)

٥- منسوب الماء الجوفي في المناطق الصحراوية منخفض جداً.

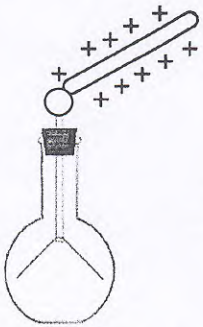
السؤال الثالث: أكمل كل من العبارات التالية بما يناسبها علميا: - (١×٥)

٥

١- تختلف الديدان عن الالاسعات في نوع التماثل وفي عدد طبقات الأبيسيج. (.....)

٢- تشترك جميع الرخويات بوجود تركيب يسمى بالبيبلو يسويبي يحوي أعضاء الهضم والإخراج (.....)

والجهاز الدوري والتنفس والتكاثر.



٣- الجراد لديها زوج من العيون (.....) والجراد (.....) وثلاث عيون (.....).

٤- حسب الرسم المقابل فإن ورقتي الإلكتروليت سوف تشحن بشحنة (.....) (.....).

٩٦ + ٩٧

أو تغيير
أو إزالة

أو تبديل

يتبع الصفحة الثالثة

السؤال الرابع: في الجدول التالي اختر العبارة أو الشكل من المجموعة (ب) واكتب رقمها أمام ما يناسبها

٤



من عبارات المجموعة (أ). (١x٤)

الرقم	المجموعة (أ)	المجموعة (ب)
(٣)	- الدارة الكهربائية ذات المقاومة الكلية الأكبر. ٩١ د	
(٢)	- الدارة الكهربائية ذات المقاومة الكلية الأقل. ٩٢ د	
(١)	- نسبة الماء العذب متجمداً في المثالج والأغطية الجليدية. ١٠٤ د	
(٣)	- نسبة الماء العذب في الغلاف الغازي. ١٠٤ د	

السؤال الخامس: اكتب بين القوسين الاسم أو المصطلح العلمي الذي تدل عليه كل من العبارات التالية:

٤

١- فراغ مملوء بسائل أو تجويف بين المعى وجدار الجسم.
٩١ د (البصيلوم.....)

٢- حشرات تعيش معا في مستعمرات مثل النمل والنحل وبعض الدبابير.
٤٦ د (الجسبات الاجتماعية.....)

٣- تحدد شحنة الإلكترونات التي تعبر نقطة معينة من دائرة في الثانية الواحدة.
١٥٥ د (تيار الجهد الكهربائي.....)

٤- مساحة الأرض المحيطة التي تزود الجداول بالماء الجاري في نظام الصرف النهري.
١٠٩ د (مصبخ الأبحار.....)

ثانياً: الأسئلة المقالية: (١٦ درجة)

السؤال السادس: (أ) اذكر: (٢ x ٥,٥)

- أهمية الأهداب في طائفة ذات المصراعين: (اثتان فقط)



١- ... يجرى له ... طلاء عين الجناب سبيح (١) ص ٢٥

٢- ... تدفع الغذاء داخل جسم الحيوان (١)

السؤال السادس: (ب) علل لما يأتي تعليلاً علمياً سليماً: (٣ x ١)

١- تعتبر شوكلات الجلد أكثر صلة أو قرباً من الفقاريات عنها من اللافقاريات الأخرى. ص ٤٦+٤٧

... لأن لديها هيكل داخلي صلب (١)

٢- المعادن مثل النحاس والألمنيوم لها مقاومة صغيرة نسبياً. ص ٨٦

... لأنها من المواد الجيدة (١)

٣- حدوث ظاهرة التوتر السطحي للماء.

... لأن جزيئاتها تلتصق ببعضها بعضاً. ص ٦٧ (١)

السؤال السادس: (ج) - قارن بين كل مما يلي حسب الجدول التالي: (٨ x ٥,٥)

وجه المقارنة		
شحنة الجسم (أ)	... هو جسم (١) هو جسم (٢) ...
شحنة الجسم (ب)	... هو جسم (١) هو جسم (٢) ...
وجه المقارنة	البحيرات	البرك
تتكون في المنخفضات	... الكبيرة (١) الصغيرة (١) ...
العمق	... عميقة (١) ضحلة / أو غير عميقة (١) ...

يتبع الصفحة الخامسة

السؤال السابع: (أ) - صف كل ما يلي في الجدول التالي: (٢/١ × ٤)

٨

٢

أسلاك سميكة - أسلاك رفيعة - أسلاك طويلة - أسلاك قصيرة

ذات مقاومة صغيرة	ذات مقاومة كبيرة
<p>١ أسلاك سميكة... (١)</p> <p>٢ أسلاك طويلة... (٢)</p>	<p>٣ أسلاك رفيعة... (٣)</p> <p>٤ أسلاك قصيرة... (٤)</p>



٢

السؤال السابع: (ب) - أي مما يلي لا ينتمي للمجموعة مع توضيح السبب: (٢/١ × ٤)

١- الهيدرا - الأنكلستوما - شقائق النعمان - المرجان القرني .

الذي لا ينتمي للمجموعة (الأنيكلستوما...)

السبب : لأنها جميعها من اللافقاريات والأنيكلستوما من اللافقاريات.

٢- رافد - نهر - جدول - بحيرة .

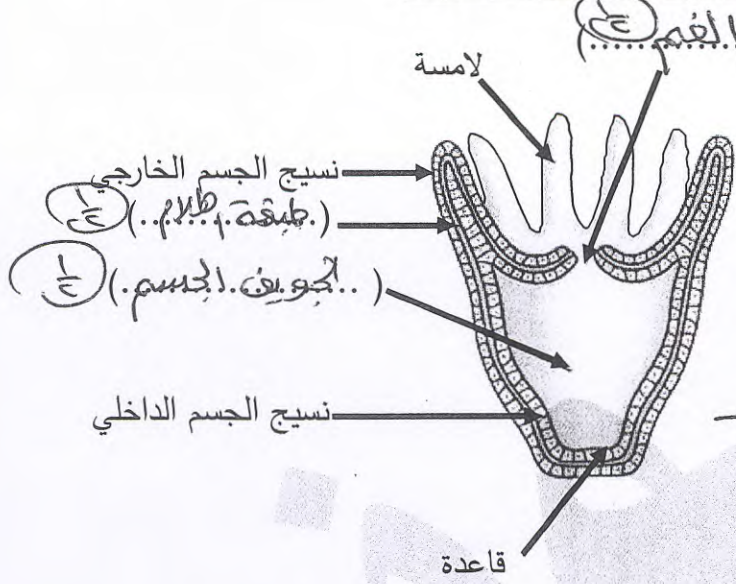
الذي لا ينتمي للمجموعة (بحيرة...)

السبب : لأنها ماء ساكن والبقية مياه جارفة.

يتبع الصفحة السادسة

السؤال السابع: (ج) - أدرس الرسومات التالية جيداً ثم أجب عن المطلوب:

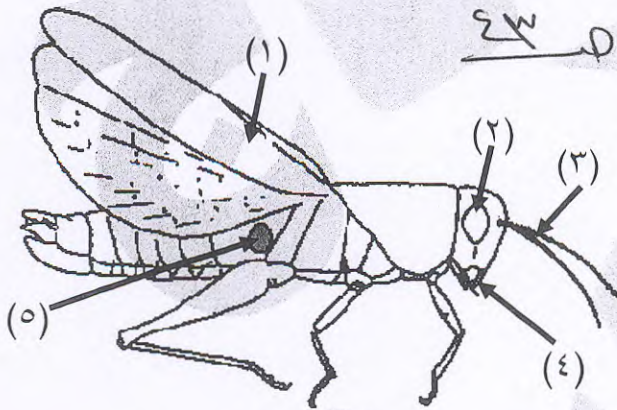
١- الشكل الذي أمامك يمثل حيوان لاسع أدرسه جيداً ثم أجب عن المطلوب:



أ- شكل الجسم يسمى ..البير.. لبيبي.....

ب- أكمل البيانات على الرسم .



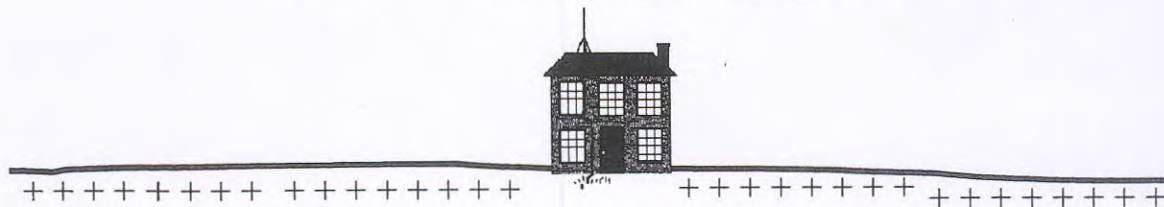
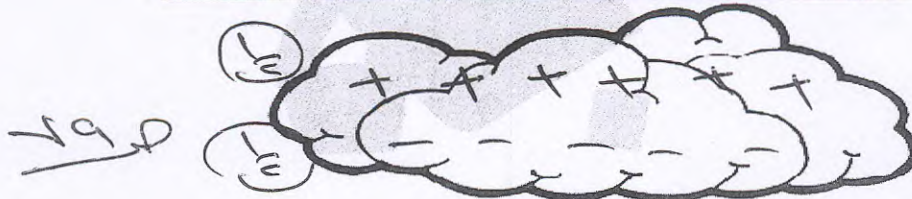


٢- ادرس الرسم التالي جيداً ثم أجب عن المطلوب:

أ- جزء الإحساس باللمس والشم يمثلته الرقم ..(٣).....

ب- جزء الإحساس بالصوت يمثلته الرقم ... (٥).....

٣- من خلال الشكل التالي ارسم الشحنات الموجبة والسالبة داخل السحابة الموضحة:



انتهت الأسئلة

بالنجاح والتوفيق